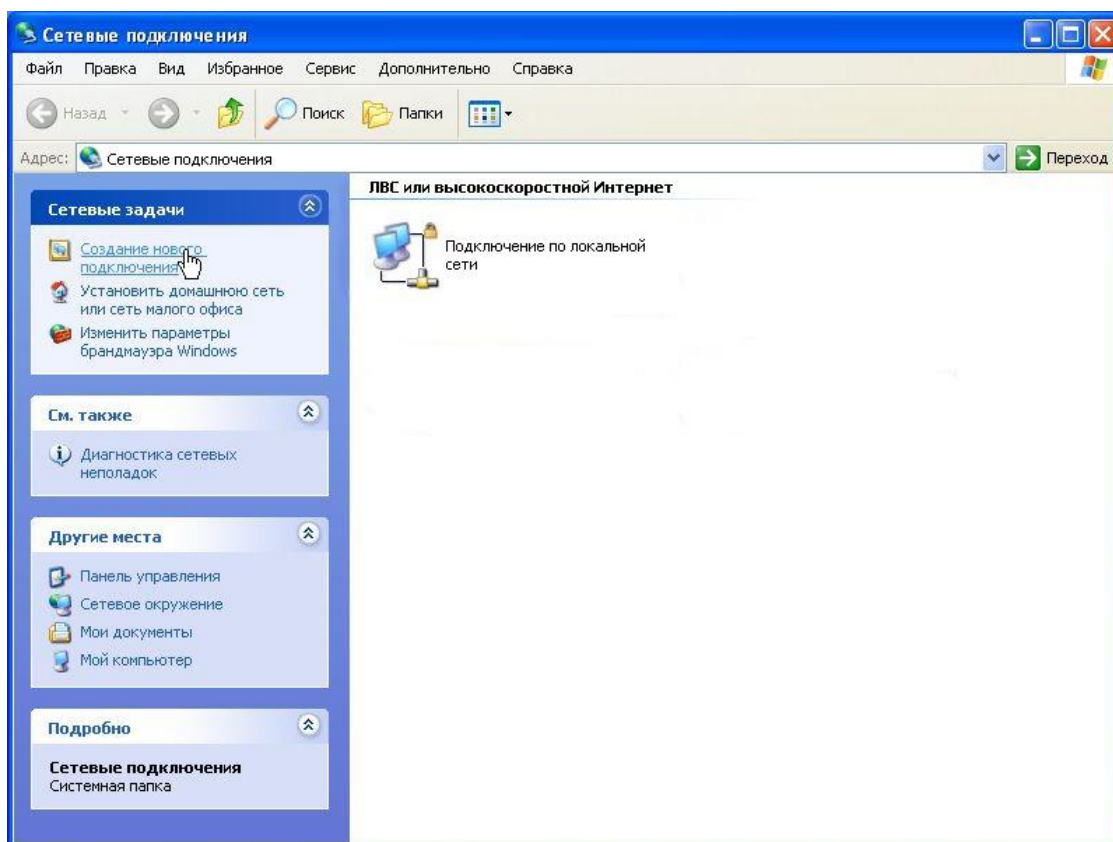


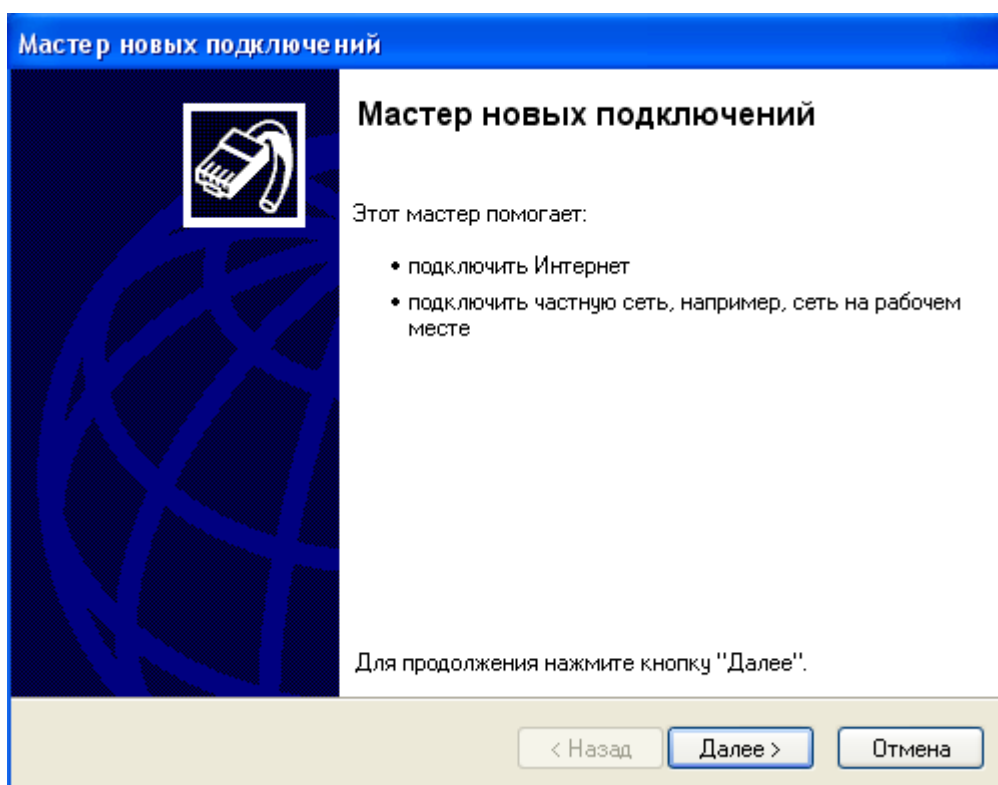
Инструкция по настройке VPN в Windows XP



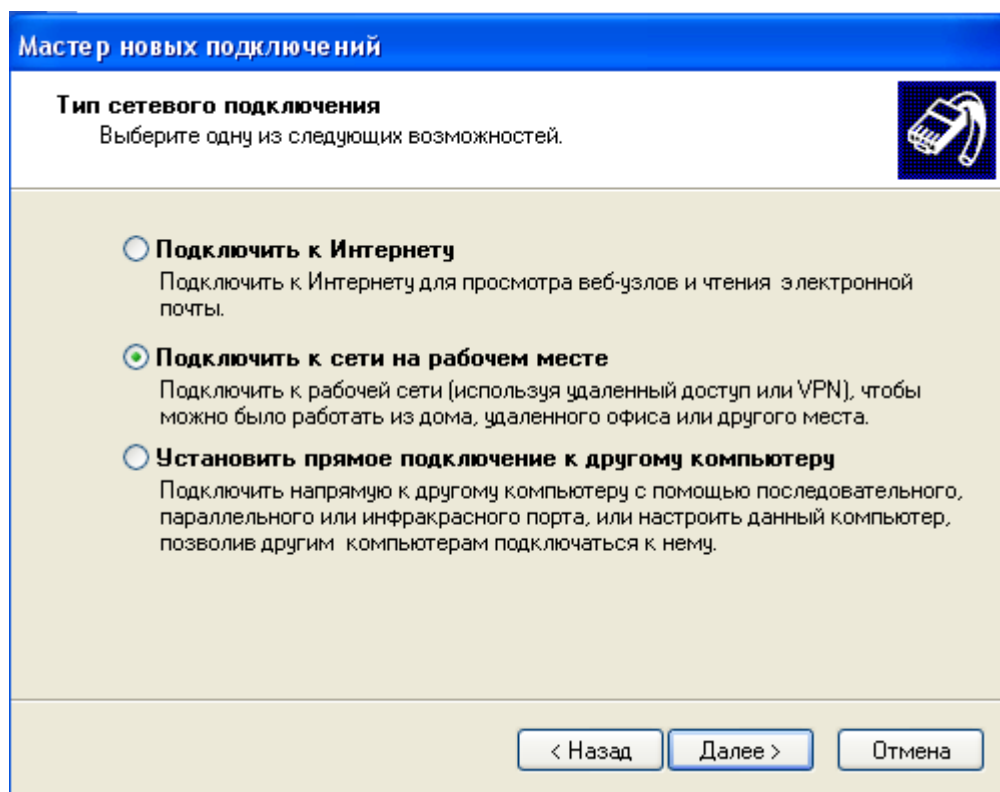
1. Для настройки VPN подключения в операционной системе Windows XP откройте "Пуск" – "Настройка" – "Панель управления" – "Сетевые подключения". В разделе "Сетевые задачи" выберите пункт "Создание нового подключения". Запустится Мастер новых подключений.



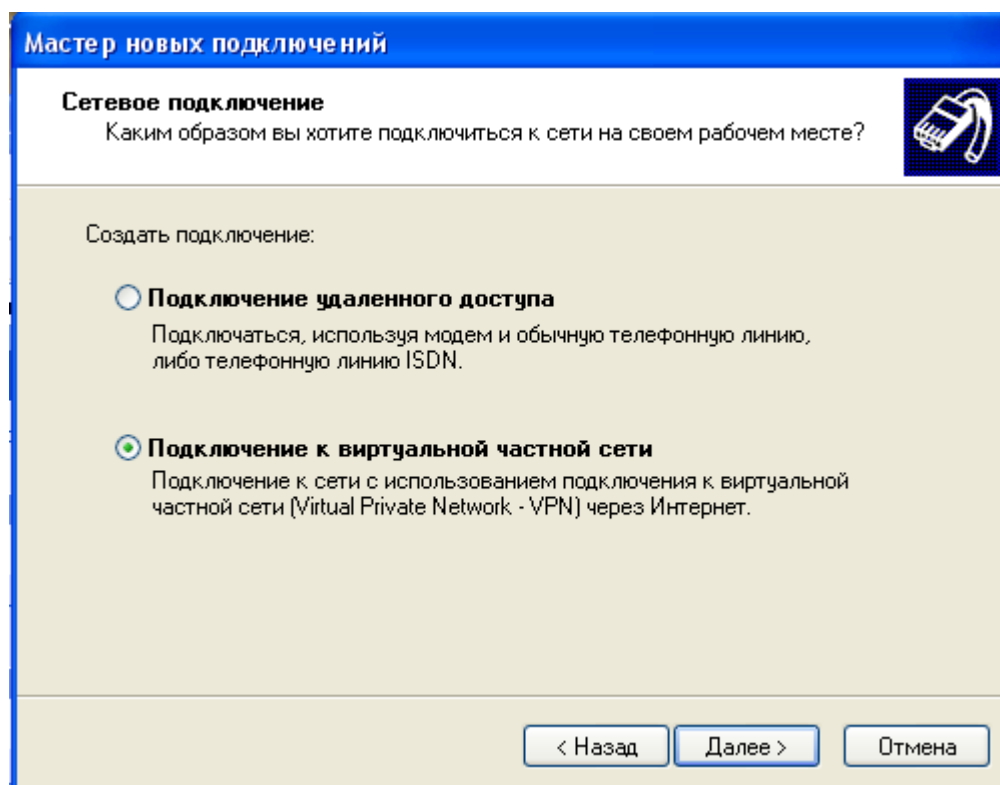
2. Для продолжения процесса настройки VPN соединения нажмите "Далее >".



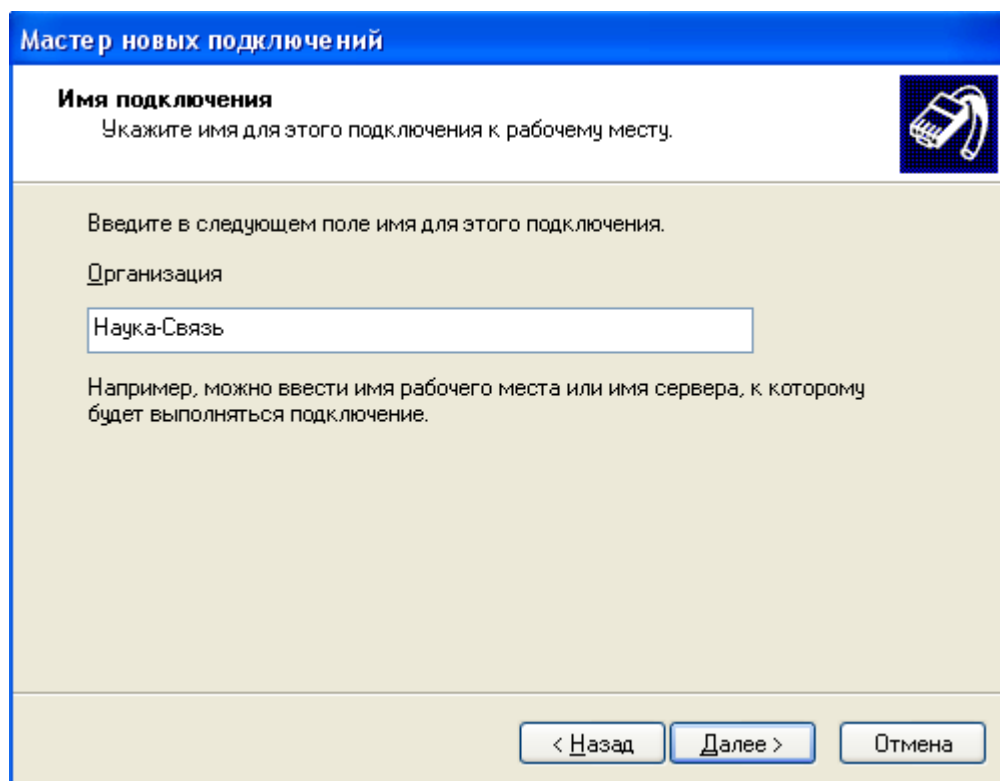
3. В окне "Тип сетевого подключения", отметьте "Подключить к сети на рабочем месте" и вновь нажмите кнопку "Далее>".



4. В следующем окне с подзаголовком "Сетевое подключение" выберите "Подключение к виртуальной частной сети" и щелкните "Далее>".

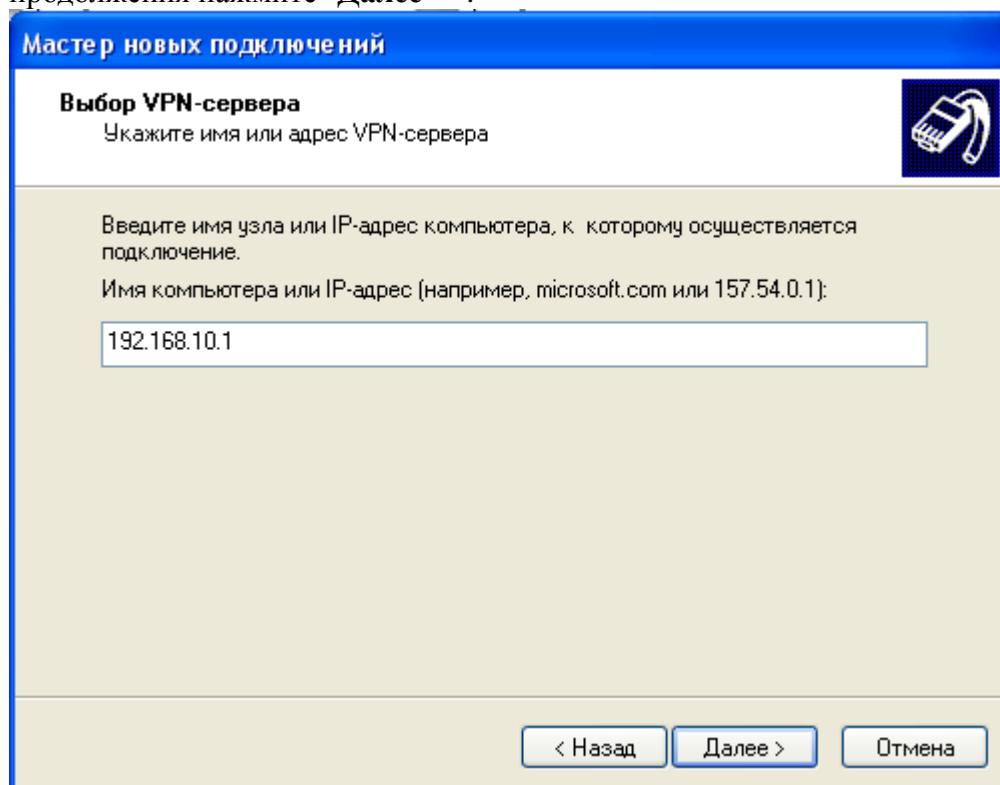


5. В окне с подзаголовком "**Имя подключения**" вам предстоит ввести информацию о создаваемом VPN соединении. Укажите имя VPN соединения – Наука-Связь. Под этим именем новое виртуальное подключение будет фигурировать в списке сетевых соединений. Определившись с именем VPN подключения, нажмите кнопку "**Далее>**".



The screenshot shows a Windows XP-style dialog box titled "Мастер новых подключений" (Master of new connections). The main heading is "Имя подключения" (Name of connection). Below it, the instruction reads: "Укажите имя для этого подключения к рабочему месту." (Specify the name for this connection to the workstation). A sub-instruction says: "Введите в следующем поле имя для этого подключения." (Enter the name for this connection in the following field). The label "Организация" (Organization) is followed by a text input field containing "Наука-Связь" (Science-Communication). A note below the field states: "Например, можно ввести имя рабочего места или имя сервера, к которому будет выполняться подключение." (For example, you can enter the name of the workstation or the name of the server to which the connection will be made). At the bottom, there are three buttons: "< Назад" (Back), "Далее >" (Next), and "Отмена" (Cancel).

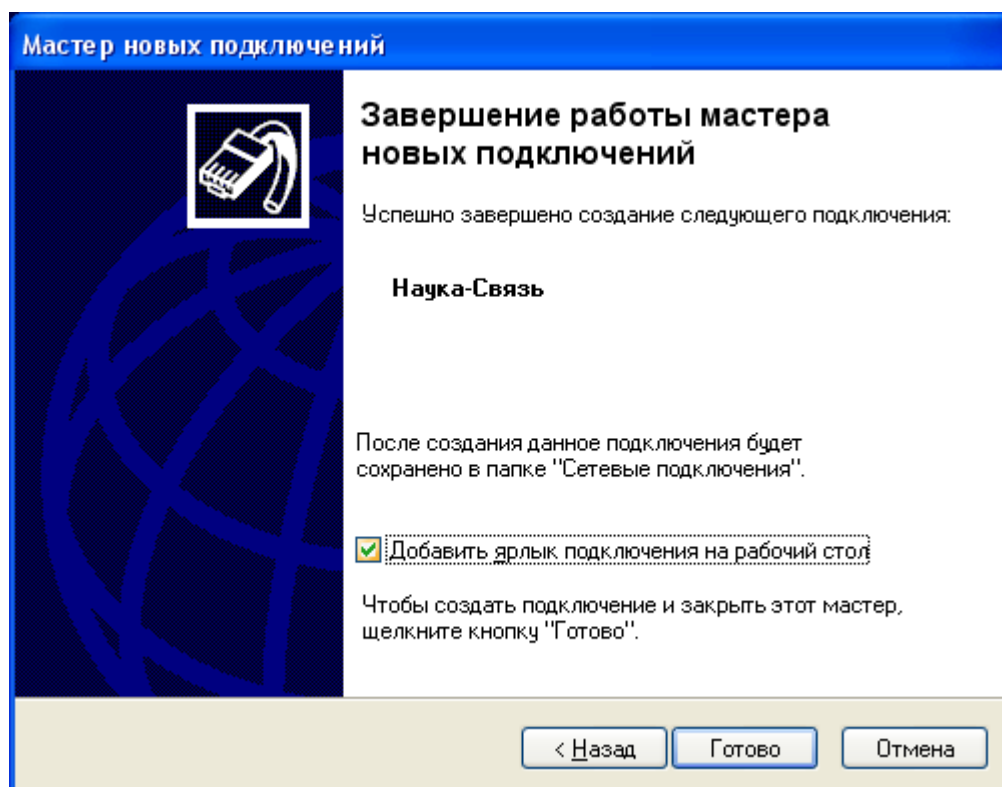
6. В окне с подзаголовком "**Выбор VPN-сервера**" укажите имя VPN-сервера - указывается в памятке абонента, будьте внимательны, т.к. при неправильном указании VPN-сервера ваш компьютер не сможет стать частью виртуальной сети. Для продолжения нажмите "**Далее >**".



The screenshot shows the same "Мастер новых подключений" dialog box, but at the "Выбор VPN-сервера" (Select VPN server) step. The instruction reads: "Укажите имя или адрес VPN-сервера" (Specify the name or address of the VPN server). A sub-instruction says: "Введите имя узла или IP-адрес компьютера, к которому осуществляется подключение." (Enter the name of the node or IP address of the computer to which the connection is made). The label "Имя компьютера или IP-адрес (например, microsoft.com или 157.54.0.1):" (Computer name or IP address (for example, microsoft.com or 157.54.0.1):) is followed by a text input field containing "192.168.10.1". At the bottom, there are three buttons: "< Назад" (Back), "Далее >" (Next), and "Отмена" (Cancel).



7. Работа Мастера завершена. Для удобства отметьте галочкой пункт "Добавить ярлык подключения на рабочий стол" и нажмите "Готово". Теперь вы сможете запускать процесс соединения с VPN прямо с рабочего стола вашего ПК.



8. Сразу после настройки процесс соединения с VPN запустится автоматически. В окне "Подключение: Наука-Связь" введите свои учётные данные: "Пользователь:" и "Пароль:". При желании, чтобы каждый раз не водить пароль, отметьте галочкой "Сохранять имя пользователя и пароль". А для соединения с VPN нажмите кнопку "Подключение".

