

# Инструкция



## Настройка роутера D-Link DIR-615

# Настройка компьютера

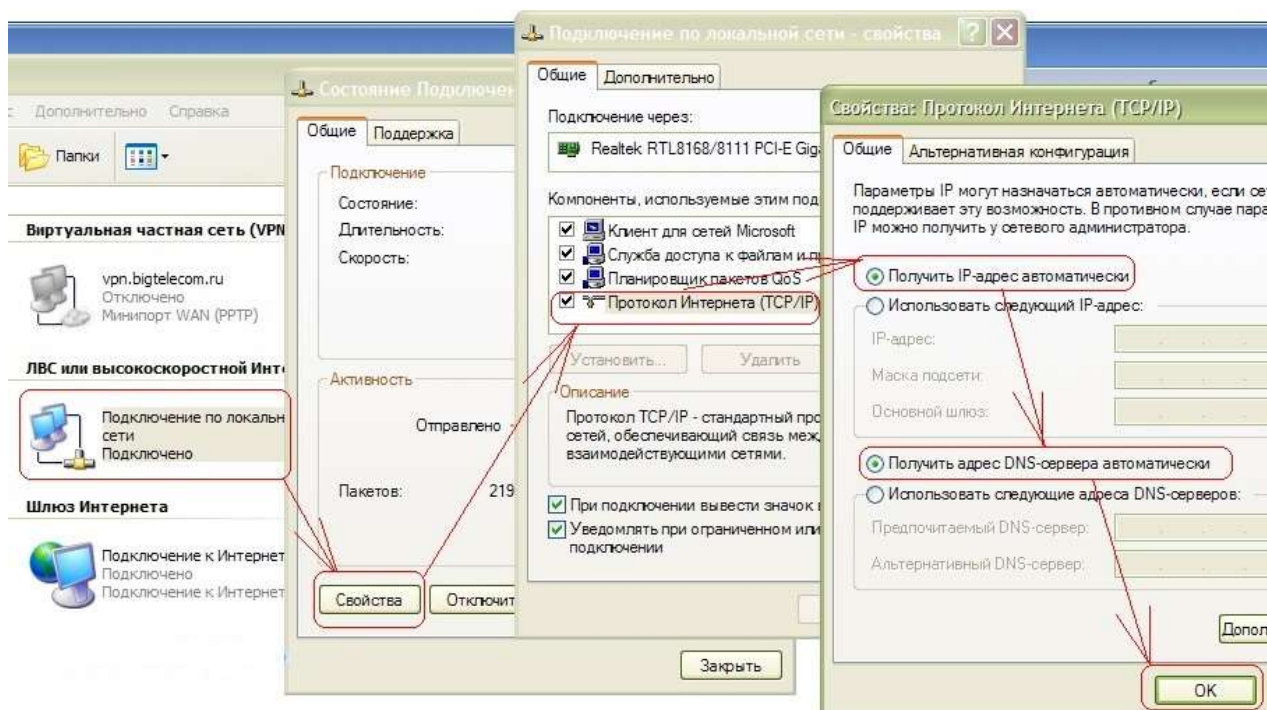
## Подключение D-Link DIR-615

Перед настройкой D-Link DIR-615 необходимо:

1. Включить адаптер питания роутера в электро-розетку;
2. Подключить кабель провайдера в WAN интерфейс роутера;
3. Один из LAN портов соединить патч-кордом с сетевой картой персонально компьютера/ноутбука
4. Далее необходимо изменить параметры TCP/IP сетевой карты у компьютера на автоматическое получение значений (DHCP).

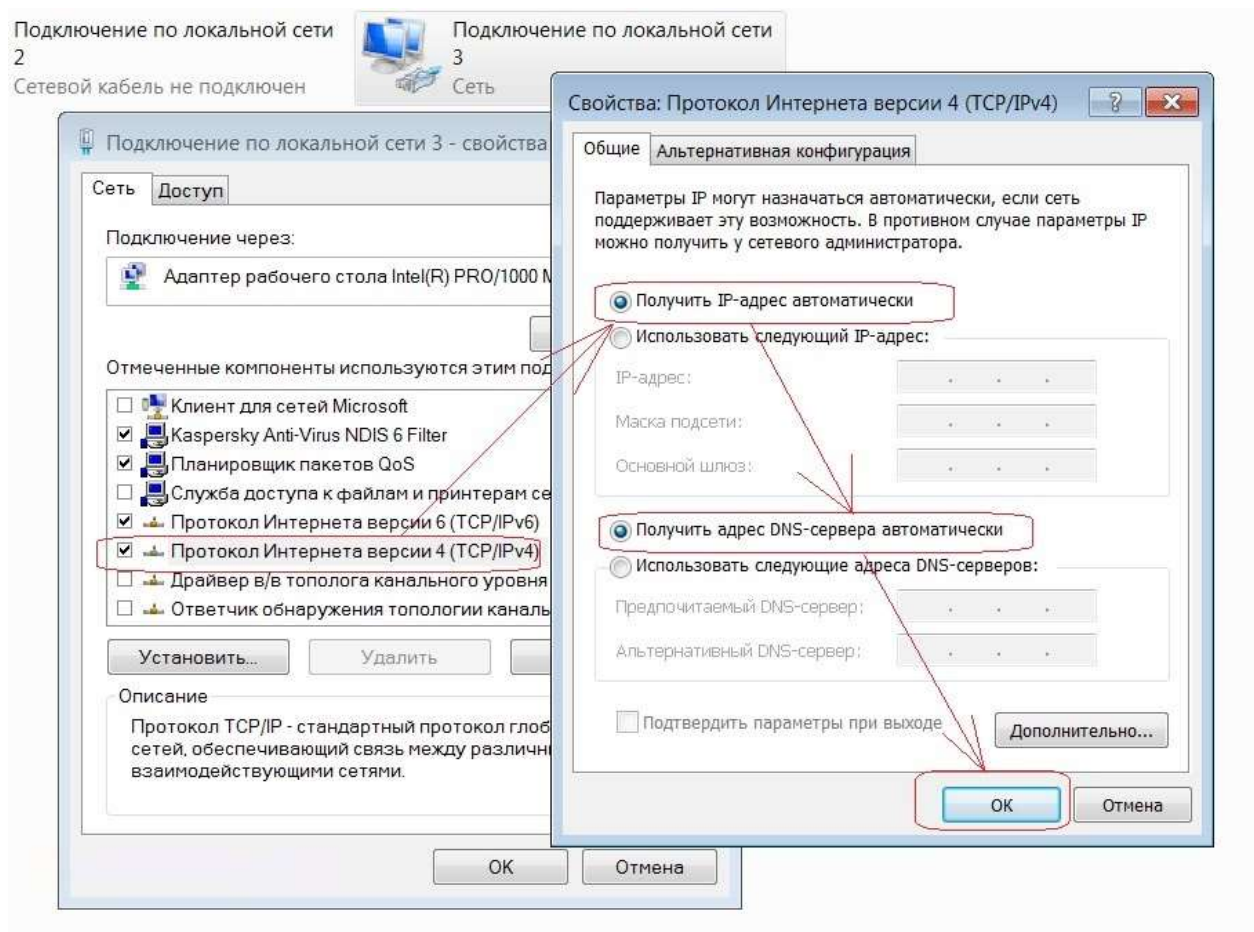
## Настройка автоматического получения IP-адреса в ОС Windows XP

1. Нажмите кнопку **Пуск** и перейдите в раздел **Панель управления -> Сеть и подключения к Интернету -> Сетевые подключения**
2. В окне **Сетевые подключения** щелкните правой кнопкой мыши по соответствующему **Подключению по локальной сети** и выберите строку **Свойства** в появившемся контекстном меню
3. В окне **Подключение по локальной сети – свойства** на вкладке **Общие** выделите строку **Протокол Интернета (TCP/IP)**. Нажмите кнопку **Свойства**
4. Установите переключатели в положение **Получить IP-адрес автоматически** и **Получить адрес DNS-сервера автоматически**. Нажмите кнопку **ОК**



## Настройка автоматического получения IP-адреса в ОС Windows 7

1. Нажмите кнопку Пуск и перейдите в раздел Панель управления
2. Выберите пункт Центр управления сетями и общим доступом. (Если панель управления имеет вид «по категориям» (в верхнем правом углу окна в списке Просмотр выбран пункт Категория), выберите строку Просмотр состояния сети и задач под пунктом Сеть и Интернет)
3. В меню, расположенном в левой части окна, выберите пункт Изменение параметров адаптера
4. В открывшемся окне щелкните правой кнопкой мыши по соответствующему Подключению по локальной сети и выберите строку Свойства в появившемся контекстном меню
5. В окне Подключение по локальной сети – свойства на вкладке Сеть выделите строку Протокол Интернета версии 4 (TCP/IPv4). Нажмите кнопку Свойства
6. Установите переключатели в положение Получить IP-адрес автоматически и Получить адрес DNS-сервера автоматически. Нажмите кнопку ОК



# Настройка маршрутизатора

## Подключение к web-интерфейсу

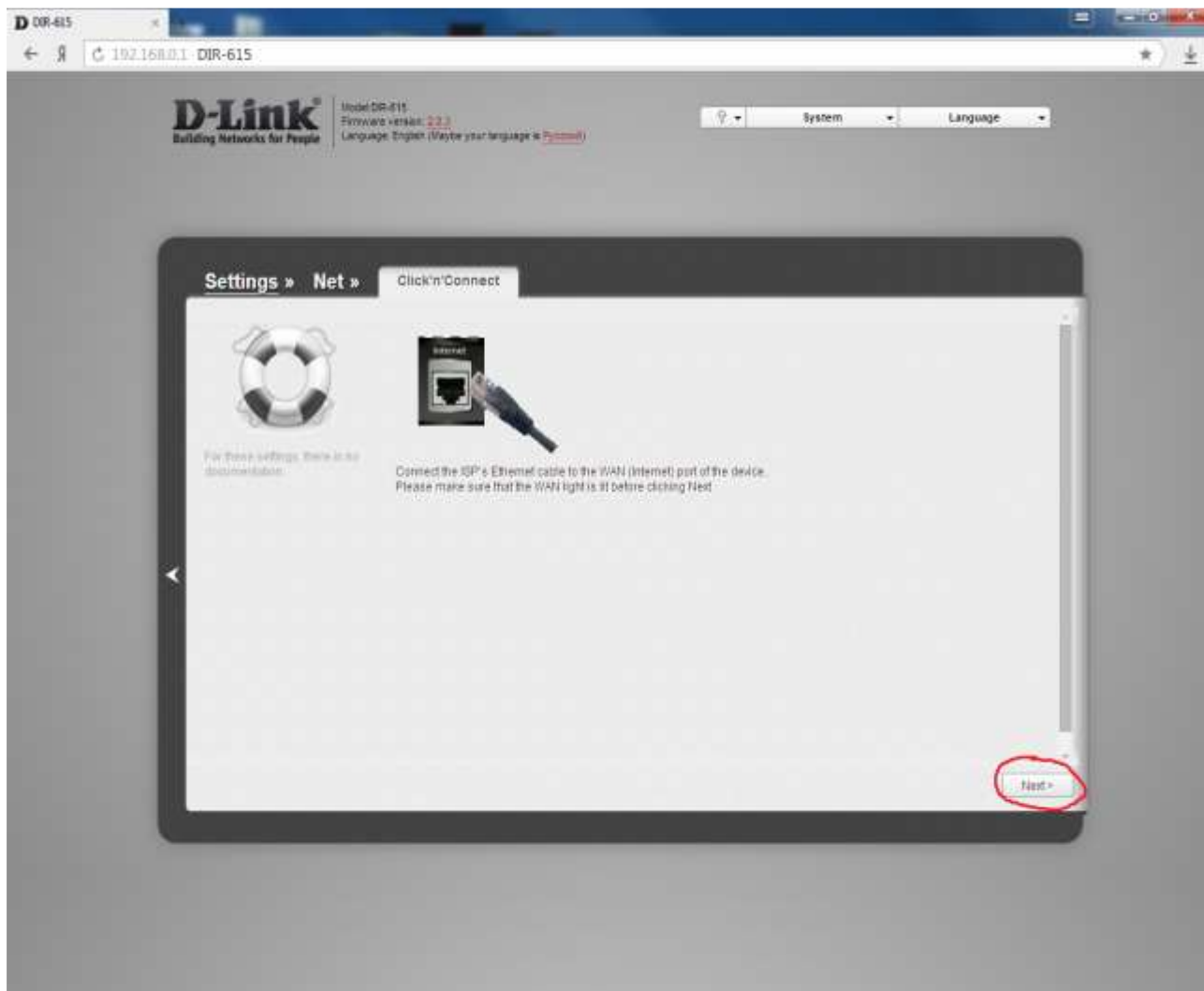
1. Запустите web-браузер
2. Откройте браузер и введите в адресную строку (по умолчанию – 192.168.0.1). Нажмите клавишу Enter
3. На открывшейся странице введите имя пользователя и пароль администратора для доступа к web-интерфейсу маршрутизатора в полях Login и Password соответственно (по умолчанию имя пользователя – admin, в поле пароль ничего вводить не надо). Нажмите кнопку Log In

## Настройка Интернет РРРоЕ

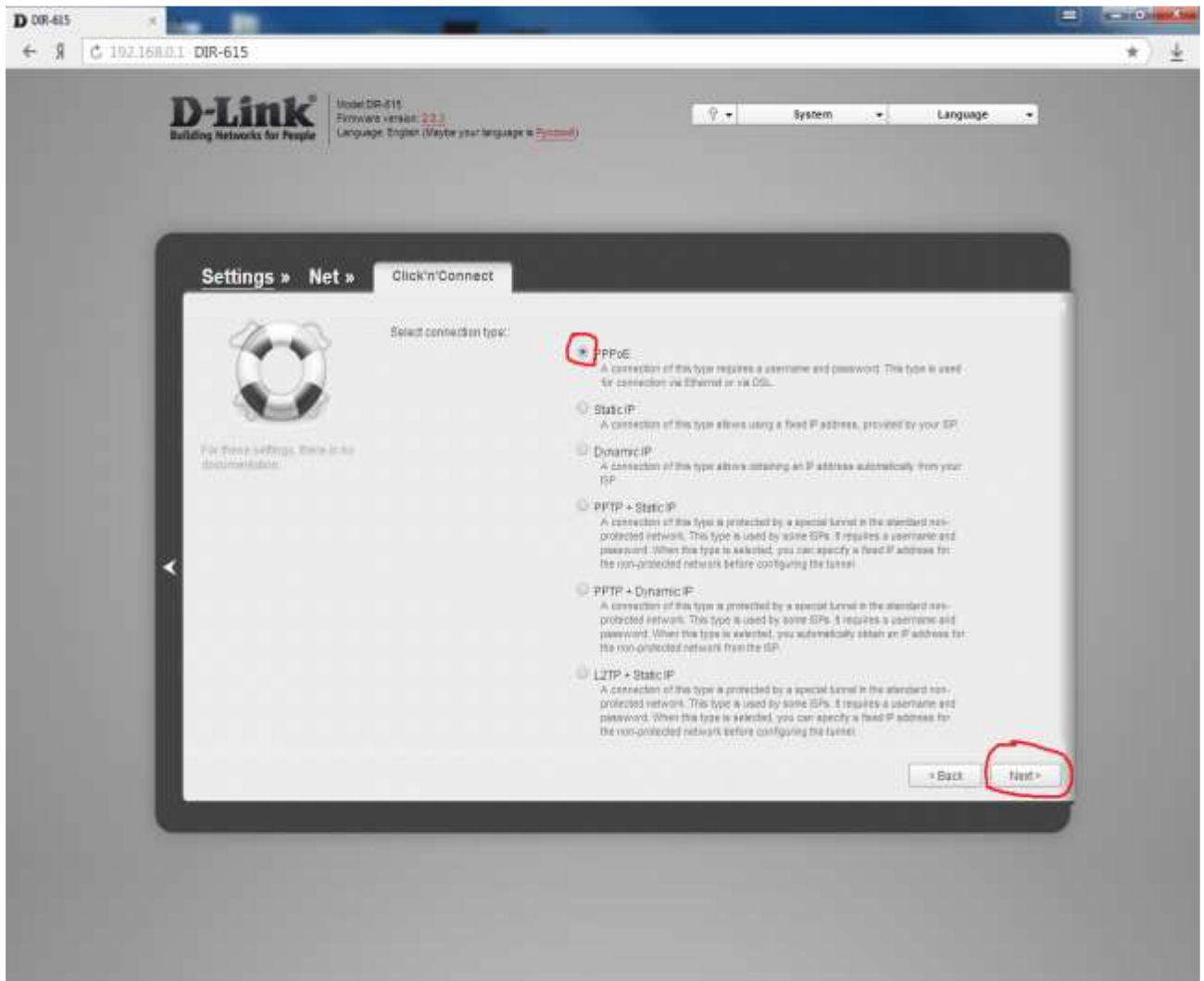
Для подключения к сети Наука-Связь воспользуемся мастером настройки «Click'n'Connect»:



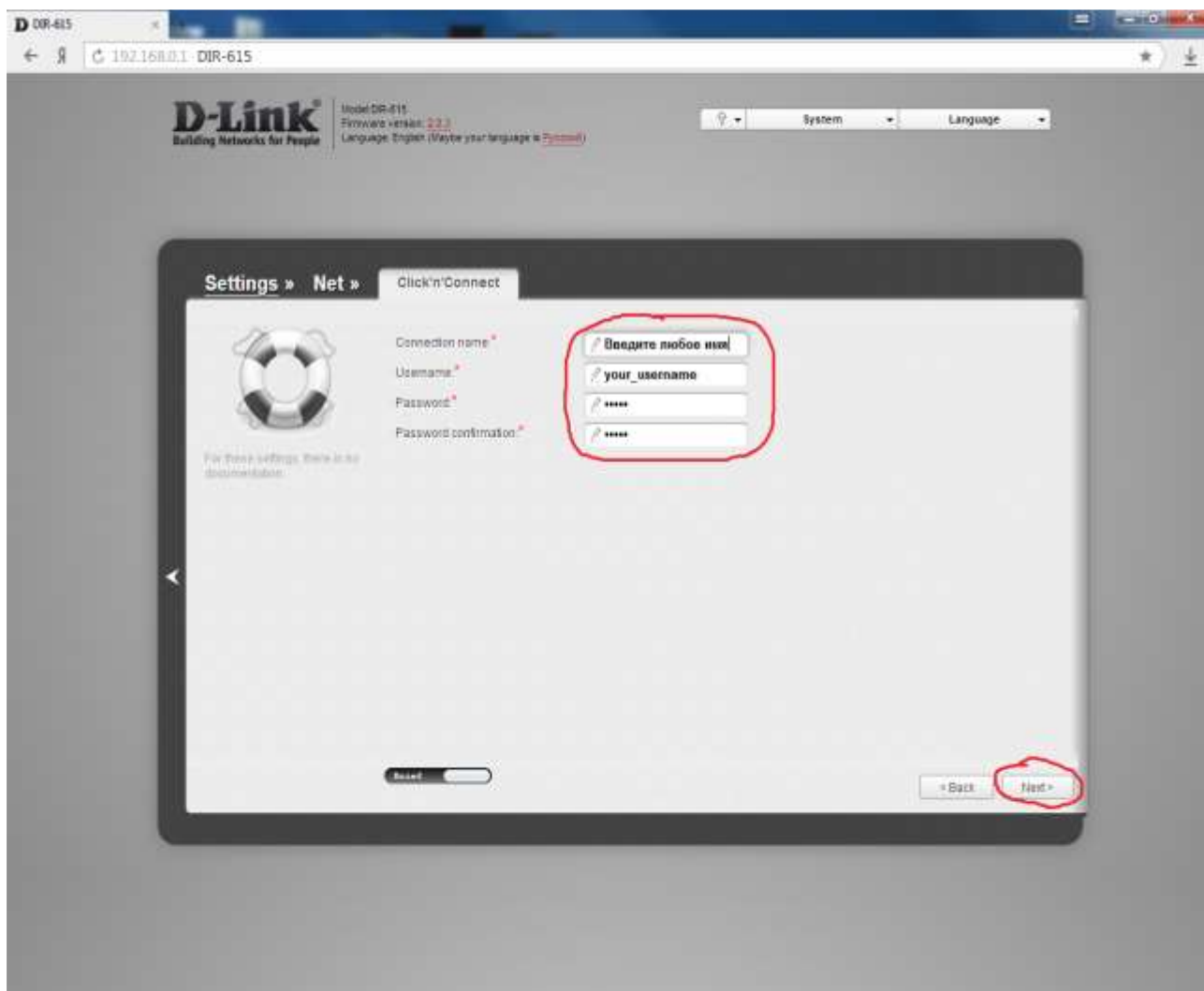
Далее необходимо убедиться, что кабель от провайдера подключен в WAN (желтый порт) порт роутера, нажать **NEXT**



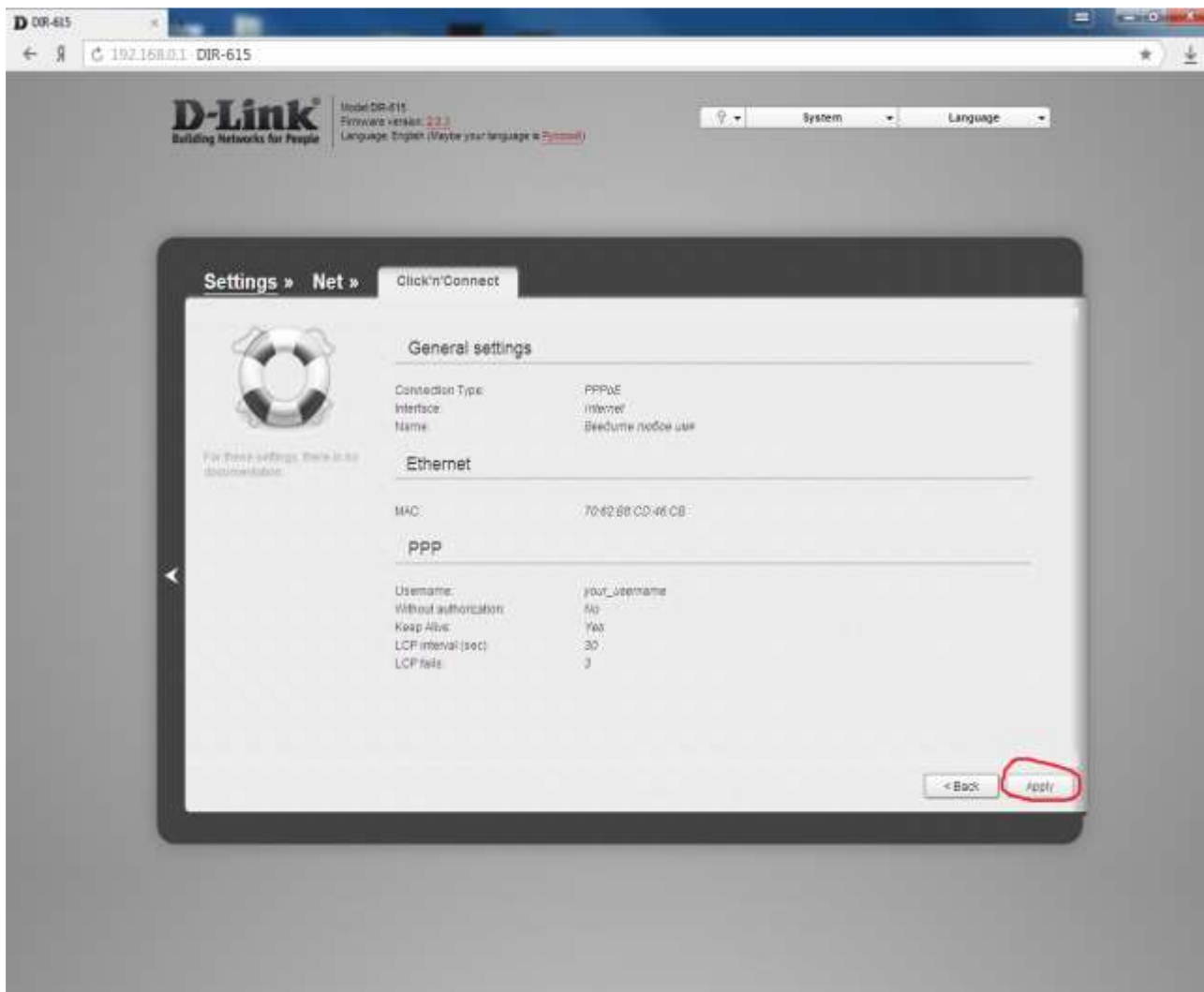
Далее выбираем тип соединения. По умолчанию стоит PPPoE, оставить его, нажать Next



В следующем окне заполняем в полях **Username** и **Password-Password Confirmation** логин и пароль полученный при подключении:



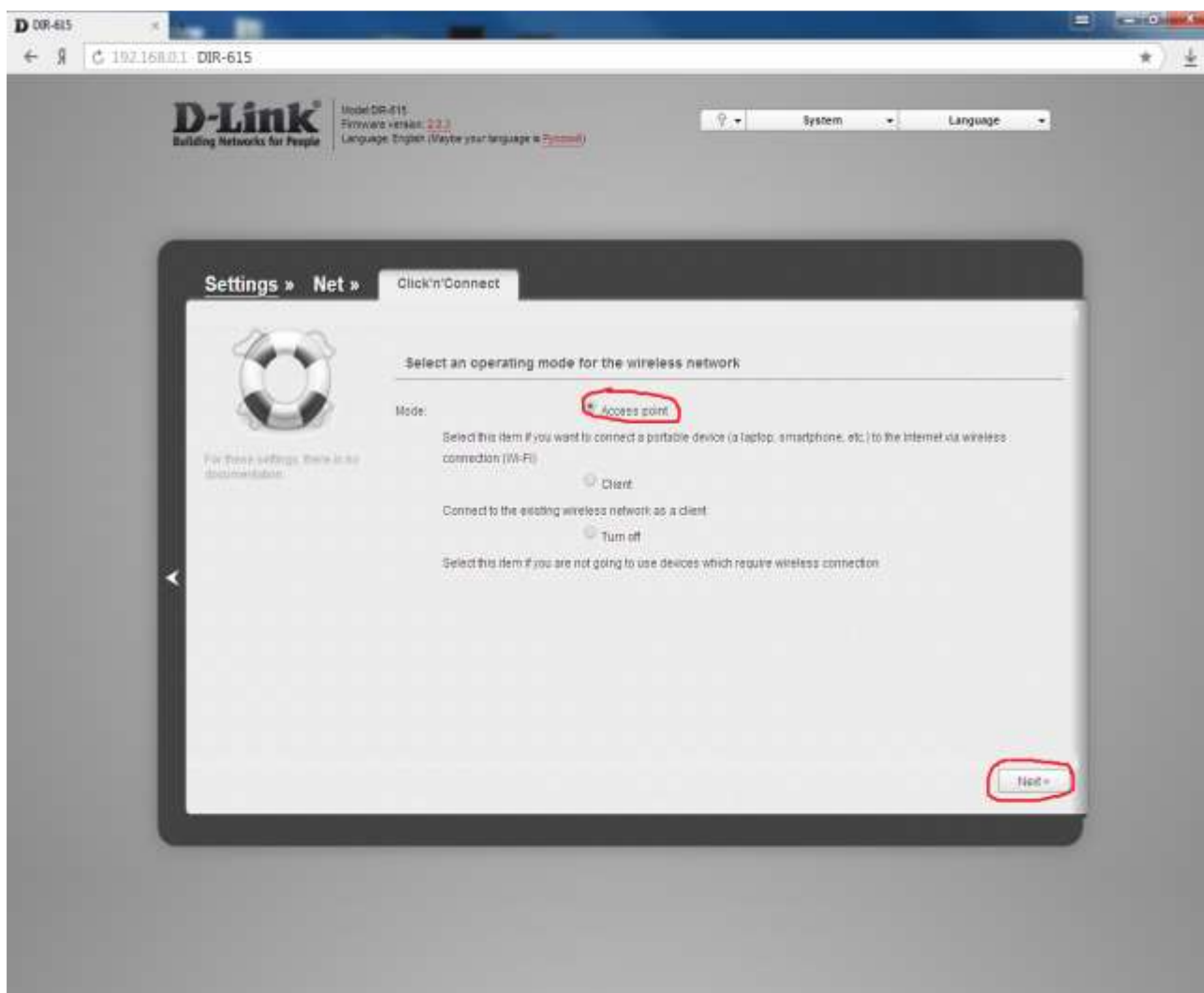
В следующем окне виден итог настроек роутера для проверки, после проверки нажать Next



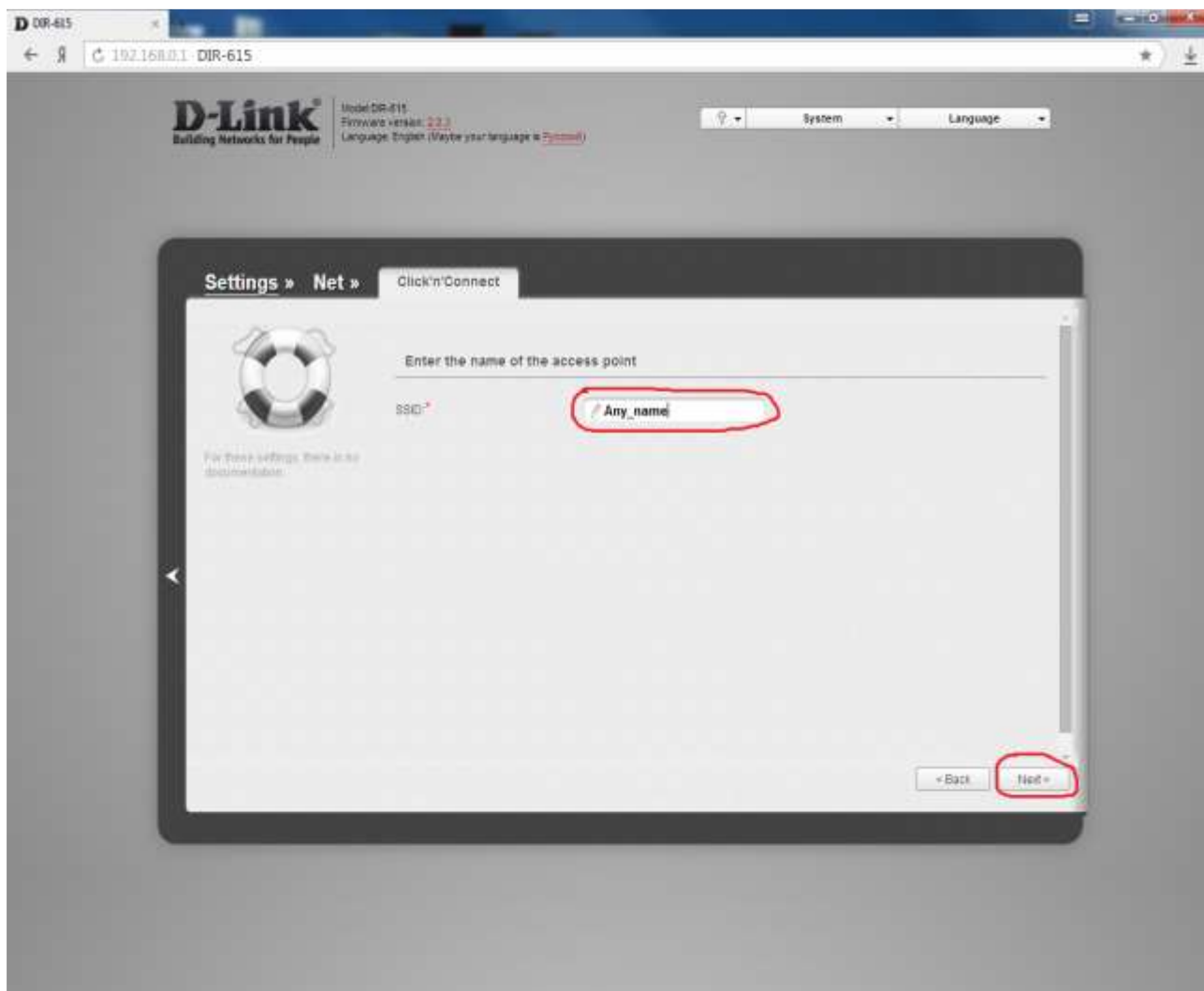


## Настройка беспроводной сети

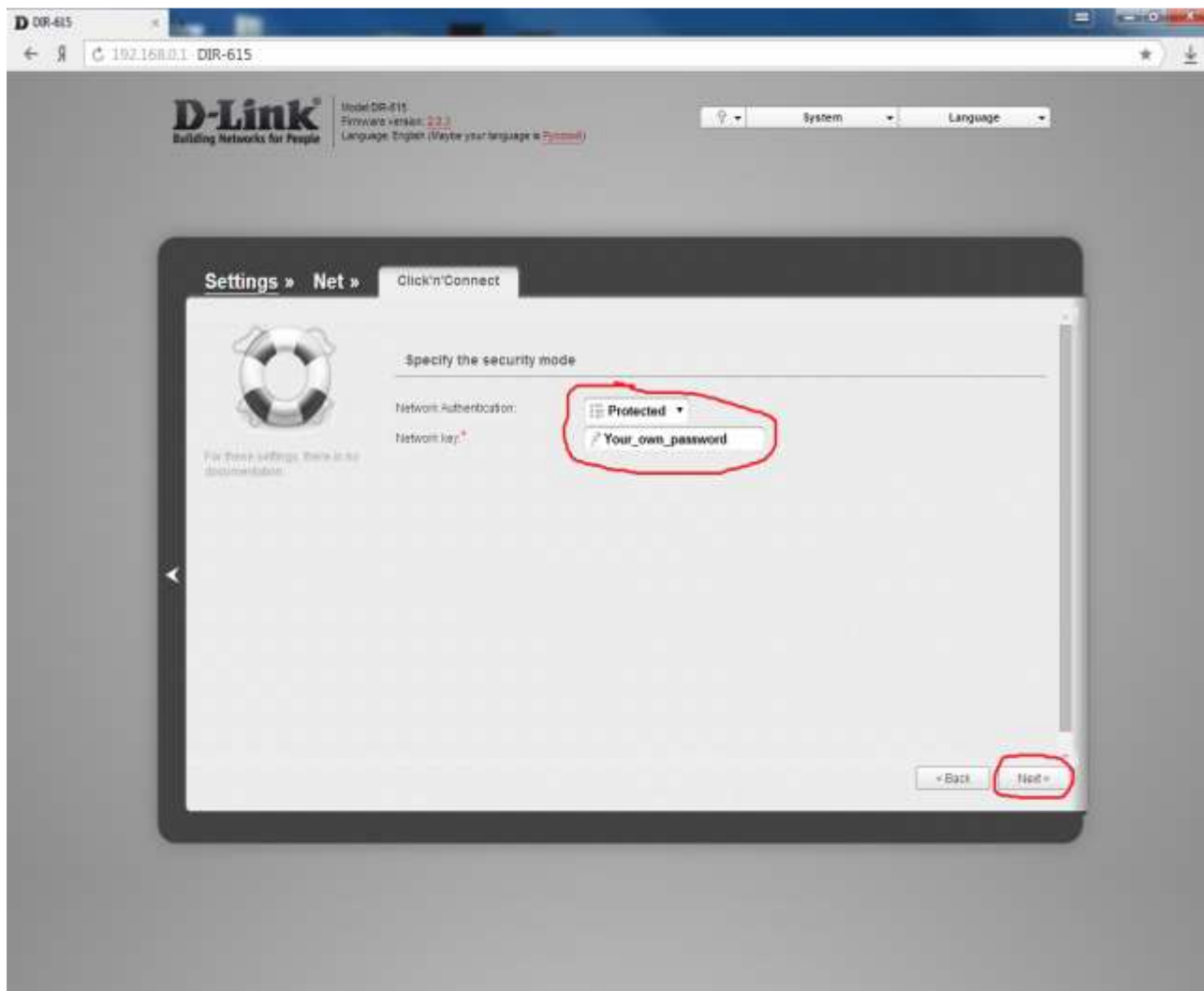
Выбирать режим Access point:



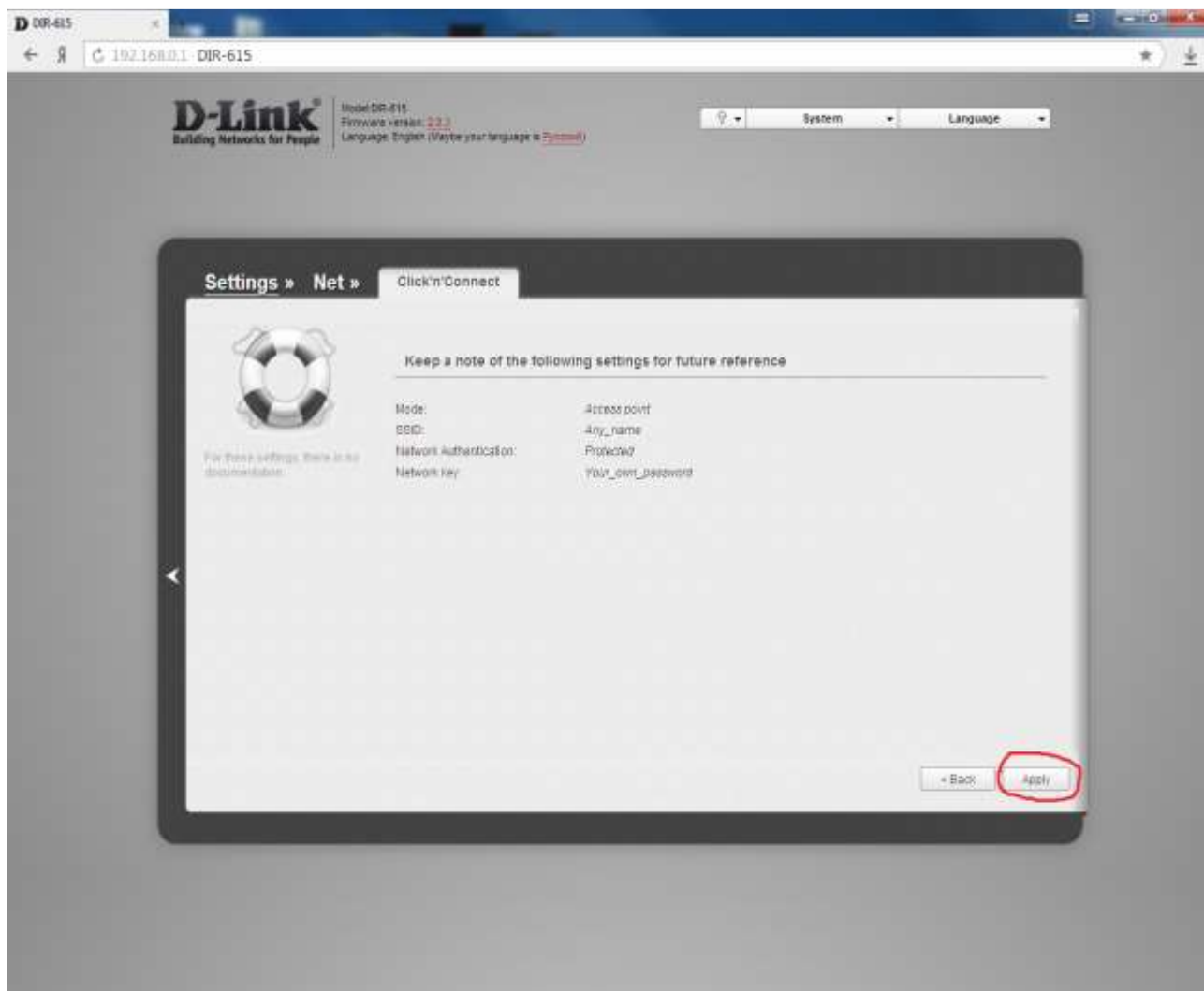
Вписать название Wi-Fi сети в поле **SSID**:



В следующем окне выбирать тип Аутентификации – **Protected**, затем придумываем и запоминаем пароль для Wi-Fi сети:



В следующем окне представлен итог настроек Wi-Fi для проверки:

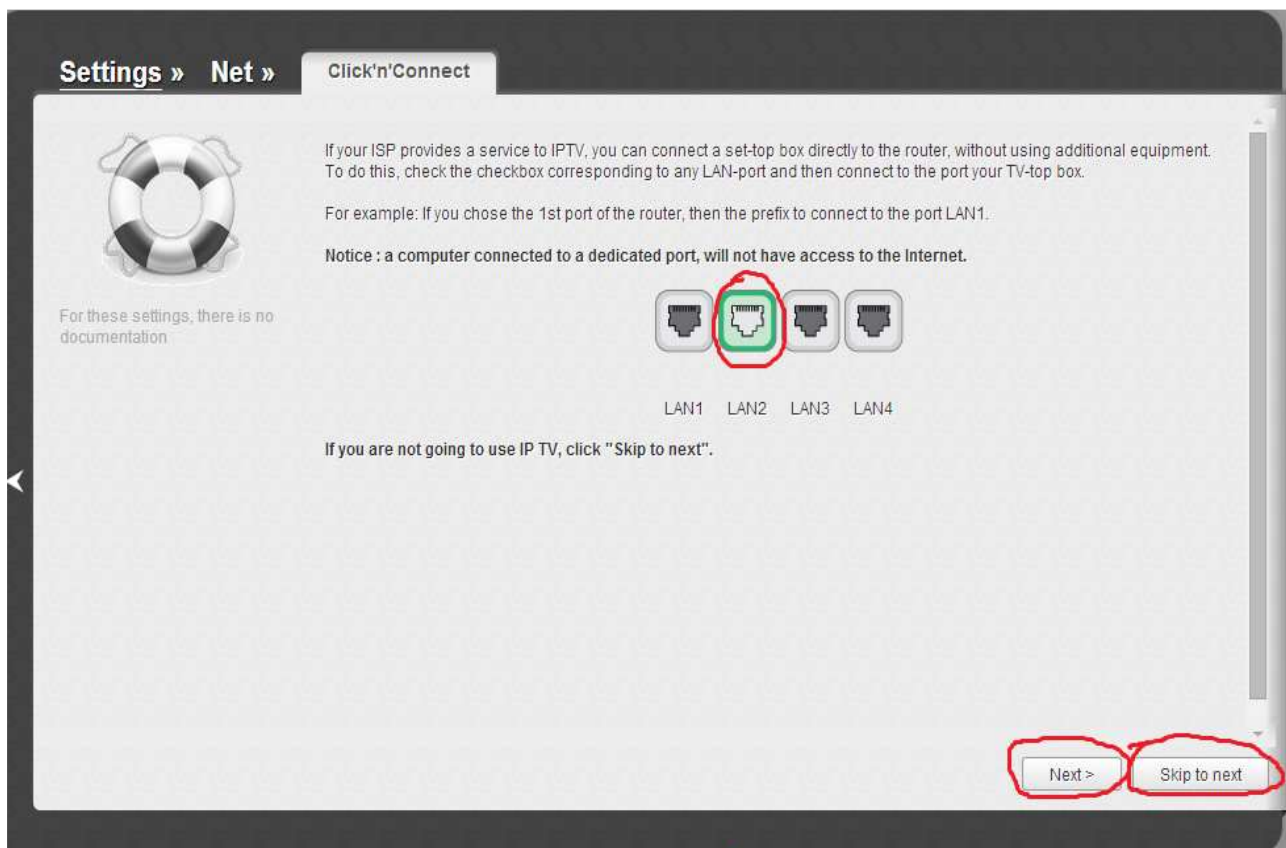


## Настройка IP-TV

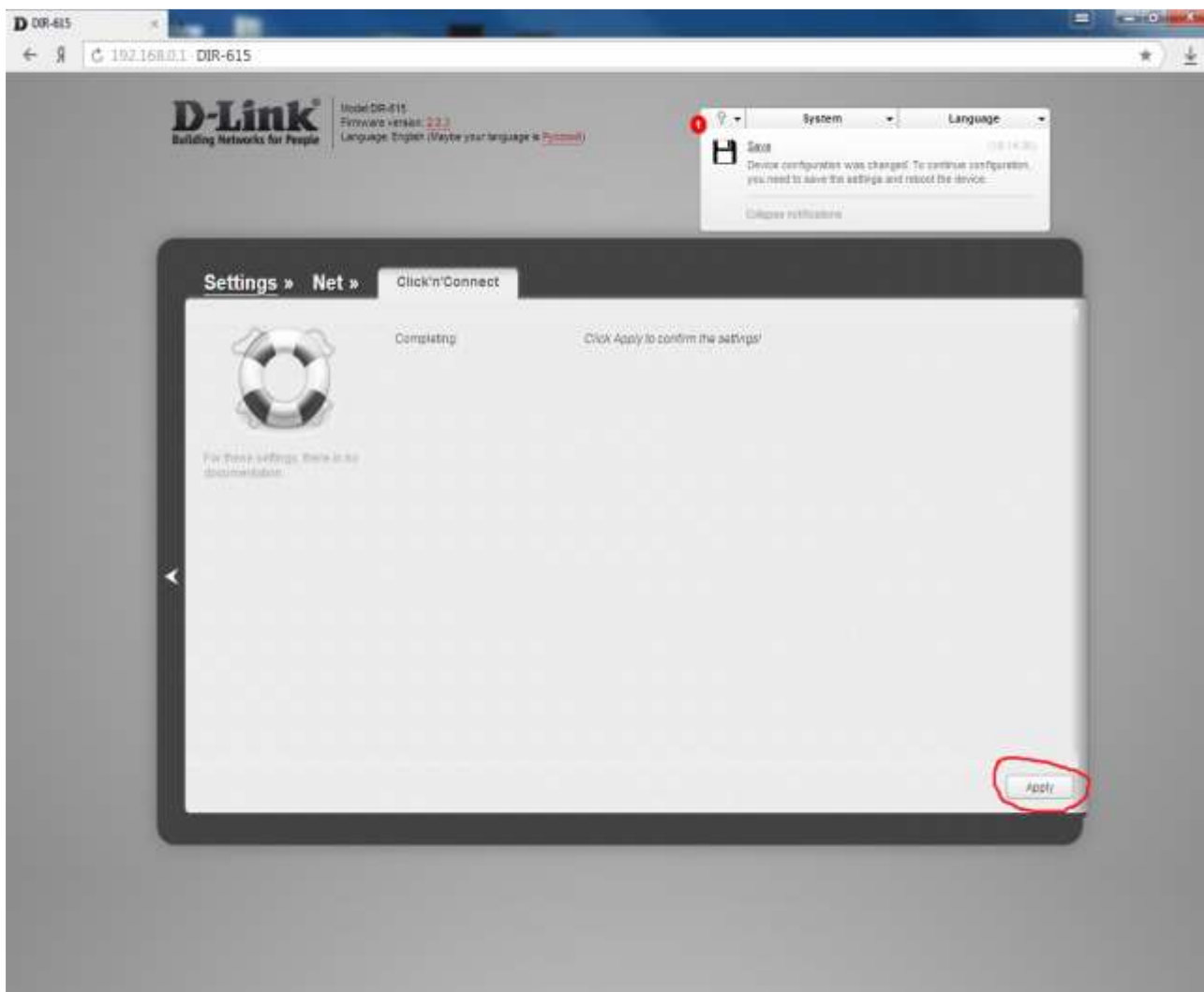
Далее мастер настройки переходит к настройкам IPTV.

Если используется услуга с приставкой Amino или D-link, то необходимо выбрать порт, к которому она подключена (в примере порт LAN2).

Далее нажать **Next**. Если услуга IPTV не используется, то нажмите **Skip to Next**:



В следующем окне применить сделанные настройки нажатием на кнопку **Apply**:



## Завершение настроек.

Сохранить сделанные изменения нажатием на кнопку **System - Save**:

